



**REDPATH DEILMANN**

**GUTE LEUTE BRAUCHT MAN IMMER**

## WERDE TEIL UNSERES TEAMS UND STARTE DIE AUSBILDUNG ZUM TIEFBAUFACHARBEITER

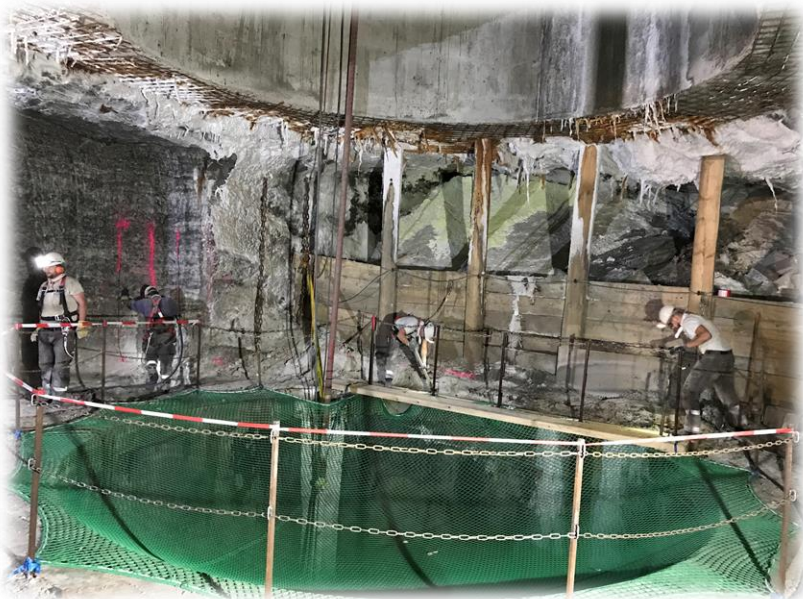
REDPATH DEILMANN ist ein erfolgreiches, zukunftsorientiertes und international tätiges Schacht- und Bergbauunternehmen. Wir sind ein Spezialunternehmen und Dienstleister für den Berg- und Tunnelbau. Als Unternehmen gehören wir der auf allen fünf Kontinenten tätigen kanadischen Redpath-Gruppe an, einem der weltweit führenden Unternehmen auf diesem Gebiet.

### Deine Aufgaben und Lerninhalte

- Prüfen, Lagern und Auswählen von Bau- und Bauhilfsstoffen,
- Lesen und Anwenden von Zeichnungen, Anfertigen von Skizzen,
- Bearbeiten von Holz und Herstellen von Holzverbindungen,
- Herstellen von Bauteilen aus Beton und Stahlbeton,
- Herstellen von Baukörpern aus Steinen,
- Herstellen von Baugruben und Gräben, Verbauen und Wasserhaltung,
- Einbauen und Anschließen von Ver- und Entsorgungssystemen,
- Qualitätssichernde Maßnahmen und Berichtswesen.
- Lehrgang zum Fahren von Flurförderfahrzeugen (Gabelstaplerführerschein)
- Lehrgang zum Bedienen von Kettensägen
- Lehrgang zum Bedienen von Krananlagen

### DEIN PROFIL

- ⊗ Technisches Interesse
- ⊗ Zuverlässig
- ⊗ Lernbereit
- ⊗ Handwerkliches Geschick
- ⊗ Flexibel (Montage)
- ⊗ Teamplayer
- ⊗ Führerschein wünschenswert



Weitere Infos



DIE AUSBILDUNG FINDET IM  
BETRIEB IN DORTMUND UND MIT  
LERNMODULEN IN HAMM STATT.  
BERUFSSCHULUNTERRICHT  
ERFOLGT IN MÜNSTER



1. LEHRJAHR 799,- €
2. LEHRJAHR 922,- €



100% ÜBERNAHMEN BEI  
ERFOLGREICHEM  
AUSBILDUNGSVERLAUF

WEIHNACHTSGELD,  
URLAUBSGELD, FAHRGELD

ZUKUNFTSORIENTIERTER BERUF  
(BERGBAU IST NICHT NUR  
STEINKOHLE UND AUCH NICHT  
NUR DEUTSCHLAND)



ÜBERZEUGT ODER NEUGIERIG?  
DANN MELDE DICH BEI UNS, UM MEHR  
ZU ERFAHREN ODER SENDE DEINE  
AUSSAGEKRÄFTIGE BEWERBUNG AN  
UNS:

[AUSBILDUNG@REDPATHMINING.COM](mailto:AUSBILDUNG@REDPATHMINING.COM)

### #KONTAKT

**REDPATH DEILMANN GMBH**  
Haustenbecke 1  
44319 Dortmund  
[www.redpathdeilmann.com](http://www.redpathdeilmann.com)

Thomas Müller  
Tel: 0231 -2891 188  
Mobil: 0151 - 56635613  
[thomas.mueller@redpathmining.com](mailto:thomas.mueller@redpathmining.com)  
Mike Nowak  
Tel: 0231-2891 332  
Mobil: 0173 - 2500658  
[mike.nowak@redpathmining.com](mailto:mike.nowak@redpathmining.com)